

## REPORT FOTOGRAFICO

Popolamento forestale presente all'interno dell'area da sottoporre a taglio

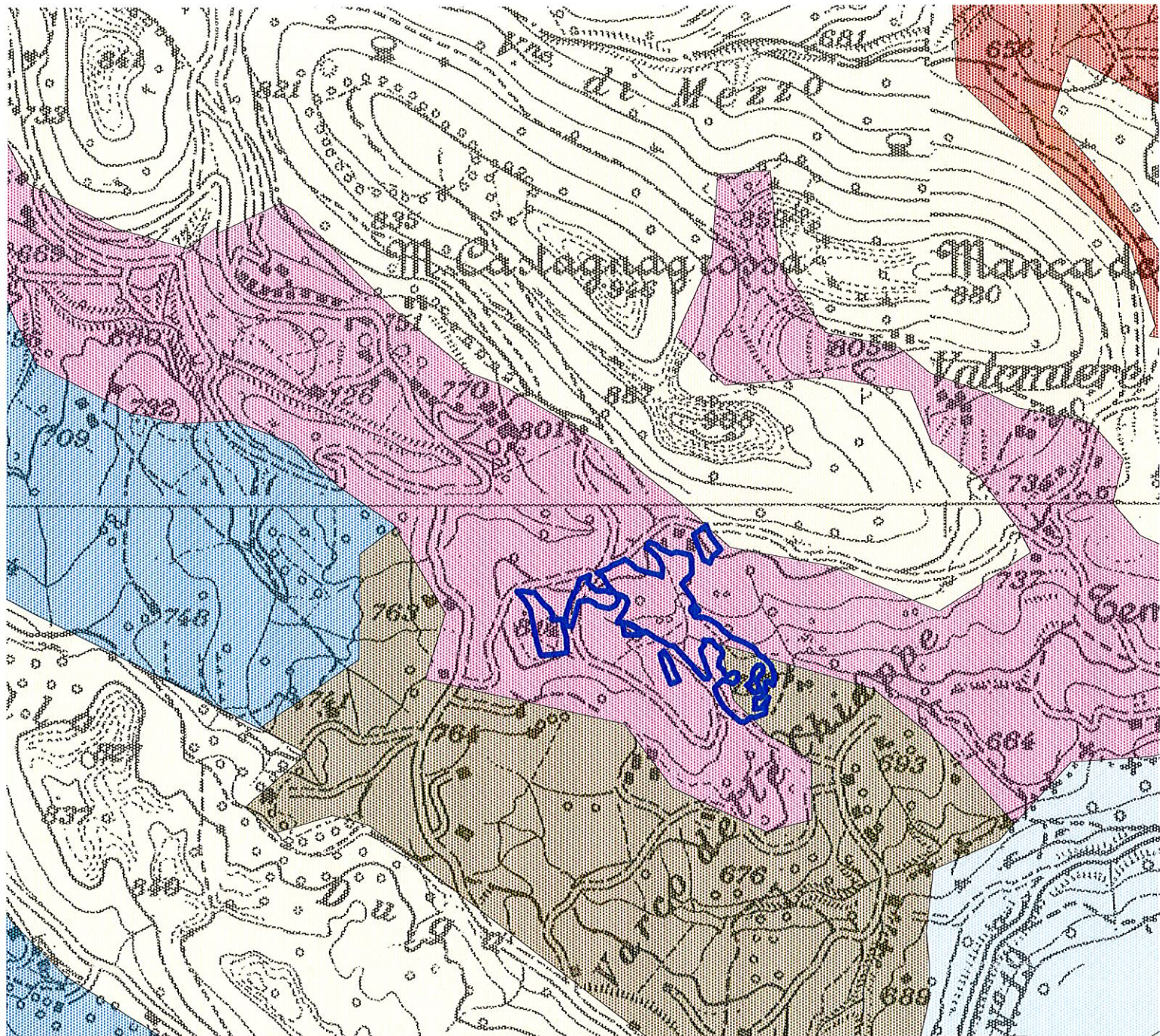


















**CARTA USO DEL SUOLO**  
**Corine Land Cover - livello 4**

 Area di taglio (ha 4,05)

-  2112 - Colture estensive
-  231 - Superfici a copertura erbacea: graminacee non soggette a rotazione
-  3111 - Boschi a prevalenza di Leccio e/o Sughera
-  3112 - Boschi a prevalenza di querce caducifoglie
-  3211 - Malghe
-  324 - Vegetazione in evoluzione

scala 1:10.000



# CARTA USO DEL SUOLO

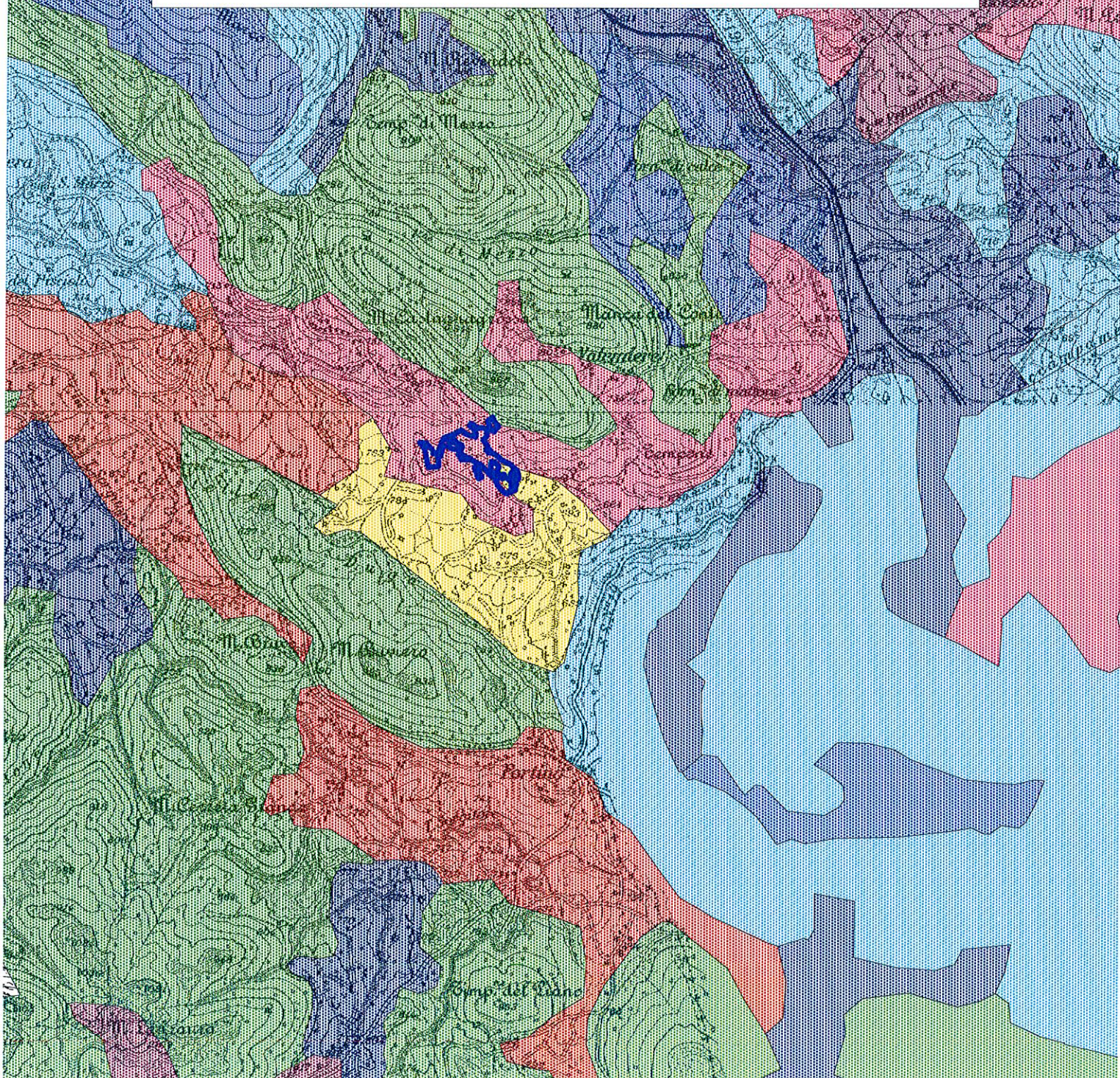
## Corine Land Cover - Livello 4

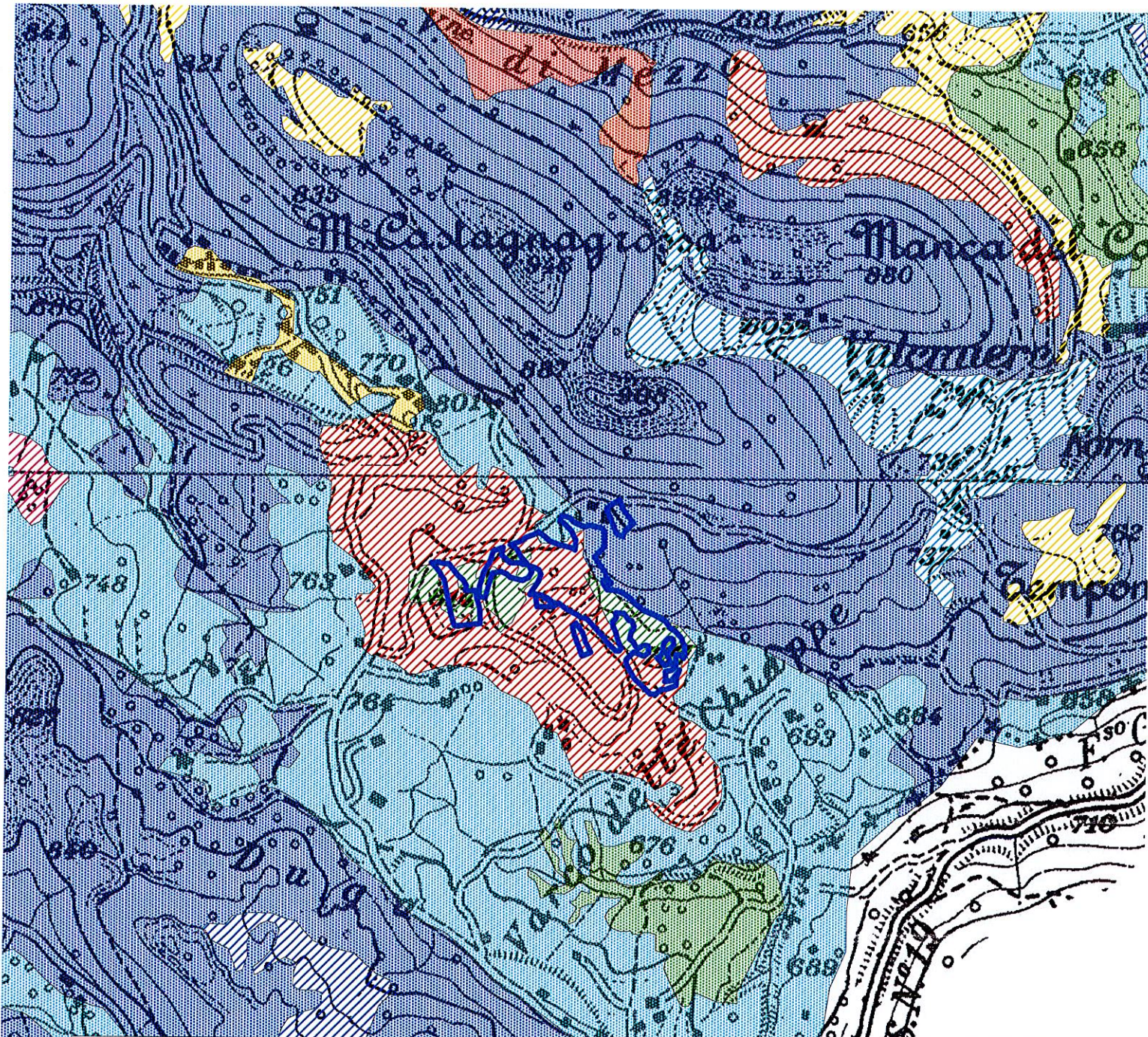


Area di taglio (ha 4,05)

- 2112 - Colture estensive
- 231 - Superfici a copertura erbacea: graminacee non soggette a rotazione
- 241 - Colture annuali associate a colture permanenti
- 3111 - Boschi a prevalenza di Leccio e/o Sughera
- 3112 - Boschi a prevalenza di querce caducifoglie
- 3115 - Boschi prevalenza di Faggio
- 3131 - Boschi misti a prevalenza di latifoglie
- 3211 - Malghe
- 3212 - Pascoli di pertinenza di malga
- 324 - Vegetazione in evoluzione

scala 1:25.000






**CARTA NATURA DELLA CAMPANIA  
CARTA DEGLI HABITAT**

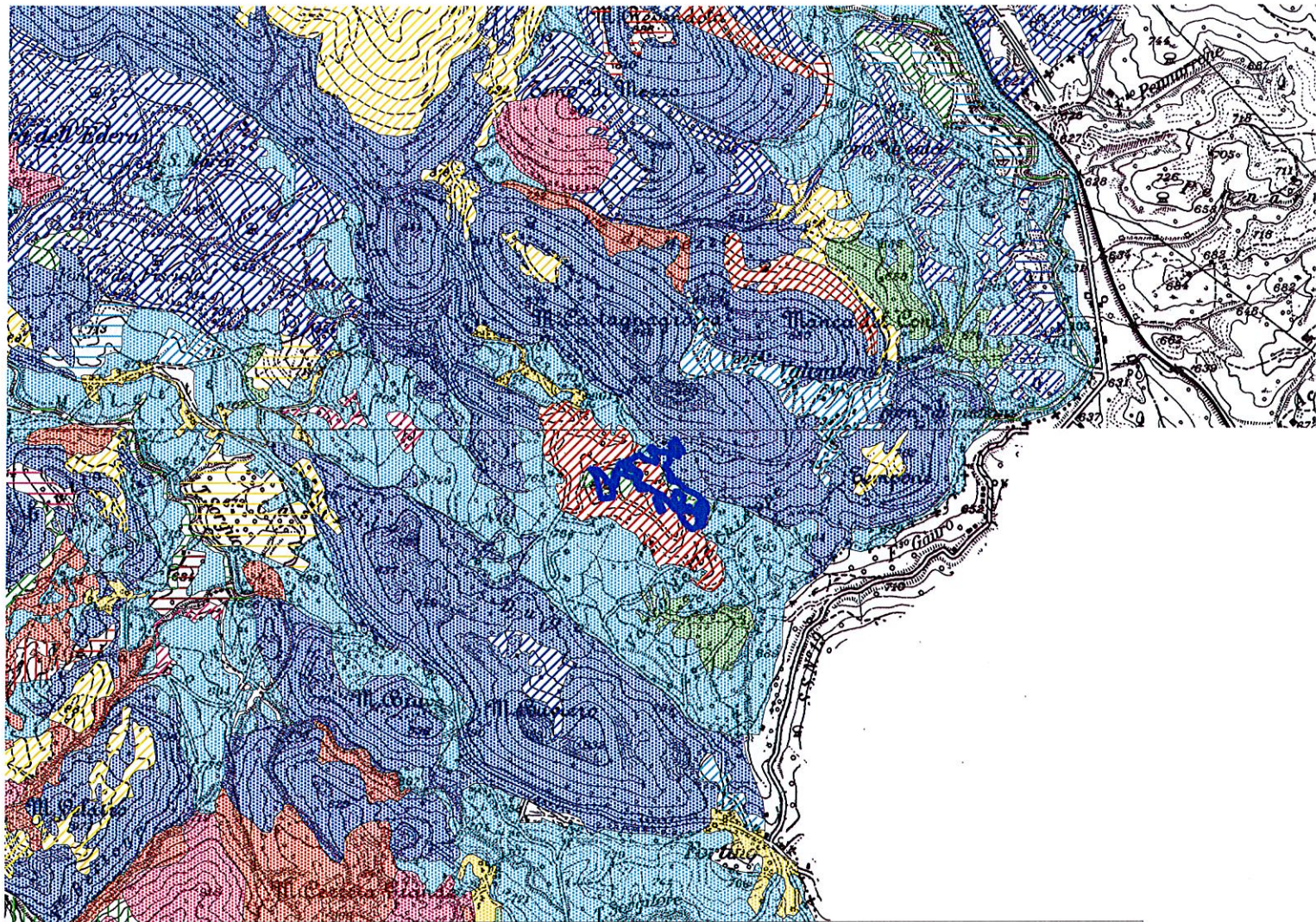


Area di taglio (ha 4,05)

-  Boschi a *Alnus cordata*
-  Centri abitati
-  Cespuglieti medio europei dei suoli ricchi
-  Colture estensive e sistemi agricoli complessi
-  Leccete supramediterranee
-  Leccete termomediterranee
-  Ostrieti, carpineti, frassineti, acereti e boschi misti termofili
-  Praterie aride dell'Italia centro-meridionale
-  Praterie mesiche temperate e supramediterranee
-  Praterie mesofile pascolate
-  Querceti a cerro dell'Italia centro-meridionale
-  Querceti a roverella dell'Italia centro-meridionale

scala 1:10.000





## CARTA NATURA DELLA CAMPANIA CARTA DEGLI HABITAT

 Area di taglio (ha 4,05)

-  Boschi ripariali a pioppi
-  Boschi a *Alnus cordata*
-  Boschi a *Castanea sativa*
-  Campi a *Pteridium aquilinum*
-  Centri abitati
-  Cespuglieti medio europei dei suoli ricchi
-  Colture estensive e sistemi agricoli complessi
-  Faggete dell'Italia meridionale
-  Garighe mesomediterranee
-  Ginestreti a *Spartium junceum*
-  Leccete supramediterranee
-  Leccete termomediterranee
-  Ostrieti, carpineti, frassineti, acereti e boschi misti termofili
-  Praterie aride dell'Italia centro-meridionale
-  Praterie aride mediterranee
-  Praterie da sfalcio collinari e montane
-  Praterie mesiche temperate e supramediterranee
-  Praterie mesofile pascolate
-  Praterie subnitrofile
-  Querceti a cerro dell'Italia centro-meridionale
-  Querceti a roverella dell'Italia centro-meridionale

scala 1:25.000

Identificatore	Titolo	Autore	Descrizione	Scala	Diritti	Lingua	Data	Nome_file	Dimensione	Percorso	Estensione	CD
RT001	Relazione di taglio	Dott. For. Carmine Maggio	Relazione di taglio ai sensi dell'art.30 - comma 1 - lett. a) e art.32 - comma 2 - lett.a), b), c), d), e), f), g), h), k), m) e o) del Regolamento Forestale Regionale n°3/2017 e ss.mm.ii.		Dott. For. Carmine Maggio	Italiano	dic-21	RT001	8311 Kbytes	Screening_VInca_3	PDF/A	1
RI001	Relazione di incidenza	Dott. For. Carmine Maggio	Relazione di incidenza sul sito Z.S.C. IT8050022 "Montagne di Casalbuono"		Dott. For. Carmine Maggio	Italiano	dic-21	RI001	8623 Kbytes	Screening_VInca_3	PDF/A	1
RF001	Report fotografico	Dott. For. Carmine Maggio	Report fotografico del popolamento forestale presente nell'area da sottoporre a taglio		Dott. For. Carmine Maggio	Italiano	21-feb-22	RF001	3542 Kbytes	Screening_VInca_3	PDF/A	1
CLC001	Carta uso del suolo, Corine Land Cover - Livello 4 - scala 1:10.000	Dott. For. Carmine Maggio	Carta uso del suolo, Corine Land Cover - Livello 4 - scala 1:10.000		Dott. For. Carmine Maggio	Italiano	21-feb-22	CLC001	1442 Kbytes	Screening_VInca_3	PDF/A	1
CLC002	Carta uso del suolo, Corine Land Cover - Livello 4 - scala 1:25.000	Dott. For. Carmine Maggio	Carta uso del suolo, Corine Land Cover - Livello 4 - scala 1:25.000		Dott. For. Carmine Maggio	Italiano	21-feb-22	CLC002	1781 Kbytes	Screening_VInca_3	PDF/A	1
CNC001	Carta della Natura della Campania, Carta degli Habnitat - scala 1:10.000	Dott. For. Carmine Maggio	Carta della Natura della Campania, Carta degli Habnitat - scala 1:10.000		Dott. For. Carmine Maggio	Italiano	21-feb-22	CNC001	1520 Kbytes	Screening_VInca_3	PDF/A	1
CNC002	Carta della Natura della Campania, Carta degli Habnitat - scala 1:25.000	Dott. For. Carmine Maggio	Carta della Natura della Campania, Carta degli Habnitat - scala 1:25.000		Dott. For. Carmine Maggio	Italiano	21-feb-22	CNC002	1260 Kbytes	Screening_VInca_3	PDF/A	1
CG001	Coordinate geografiche	Dott. For. Carmine Maggio	Coordinate geografiche area di taglio		Dott. For. Carmine Maggio		21-feb-22	CG001	15 Kbytes	Screening_VInca_3/DATI_TERRITORIALI_GEO_REF	XLS	1
AT001 (*)	Area di taglio	Dott. For. Carmine Maggio	Area di taglio		Dott. For. Carmine Maggio		21-feb-22	AT001	1 Kbytes	Screening_VInca_3/DATI_TERRITORIALI_GEO_REF	DBF	1
AT001 (*)	Area di taglio	Dott. For. Carmine Maggio	Area di taglio		Dott. For. Carmine Maggio		21-feb-22	AT001	1 Kbytes	Screening_VInca_3/DATI_TERRITORIALI_GEO_REF	P'RJ	1
AT001 (*)	Area di taglio	Dott. For. Carmine Maggio	Area di taglio		Dott. For. Carmine Maggio		21-feb-22	AT001	4 Kbytes	Screening_VInca_3/DATI_TERRITORIALI_GEO_REF	SHP	1
AT001 (*)	Area di taglio	Dott. For. Carmine Maggio	Area di taglio		Dott. For. Carmine Maggio		21-feb-22	AT001	1 Kbytes	Screening_VInca_3/DATI_TERRITORIALI_GEO_REF	SHX	1

(\*) = L'identificatore è lo stesso in quanto, per poter importare l'area di taglio, devono essere presenti tutti e quattro i file e devono essere nominati allo stesso modo

Casaletto Spartano (Sa), 21/02/2022

Il Tecnico  
Dott. For. Carmine MAGGIO

Identificatore	Titolo	Autore	Descrizione	Scala	Diritti	Lingua	Data	Nome_file	Dimensione	Percorso	Estensione	CD
DICM001	Documento di identità Dott. Maggio Carmine	Dott. For. Carmine Maggio	Documento di identità Dott. Maggio Carmine		Accesso libero			DICM001	636 Kbytes	Screening_VincA_1/DOC_RICONOSCIMENTO	PDF/A	1
DILG001	Documento identità Sig. Lovisi Giuseppe	Dott. For. Carmine Maggio	Documento identità Sig. Lovisi Giuseppe		Accesso libero			DILG001	760 Kbytes	Screening_VincA_1/DOC_RICONOSCIMENTO	PDF/A	1
DVOI001	Documentazione versamento oneri istruttori	Dott. For. Carmine Maggio	Modello di dichiarazione sostitutiva di atto notorio in merito al valore del progetto/intervento/attività ai fini del calcolo degli oneri istruttori, comprensivo della copia della ricevuta del versamento degli stessi		Accesso libero	Italiano	21-feb-22	DVOI001	835 Kbytes	Screening_VincA_1	PDF/A	1
EP001	Elenco pareri	Dott. For. Carmine Maggio	Elenco dei pareri necessari per la realizzazione e l'esercizio del P/P/P/IIA		Accesso libero	Italiano	21-feb-22	EP001	423 Kbytes	Screening_VincA_1	PDF/A	1
EP002	Elenco pareri	Dott. For. Carmine Maggio	Elenco dei pareri necessari per la realizzazione e l'esercizio del P/P/P/IIA		Accesso libero	Italiano	21-feb-22	EP002	39 Kbytes	Screening_VincA_1	WORD	1
IST001	Istanza	Dott. For. Carmine Maggio	Istanza per l'avvio della procedura di Valutazione di Incidenza - Screening		Accesso libero	Italiano	21-feb-22	IST001	1817 Kbytes	Screening_VincA_1	PDF/A	1
PNCVDA001	Sentito Parco Nazionale del Cilento, Vallo di Diano e Alburni di Vallo della Lucania (Sa)	Parco Nazionale del Cilento, Vallo di Diano e Alburni di Vallo della Lucania (Sa)	Sentito sulla Valutazione di Incidenza ai sensi del D.P.R. 357/97 e ss.mm.ii.		Accesso libero	Italiano	21-gen-22	PNCVDA001	243 Kbytes	Screening_VincA_2	PDF	1
PNCVDA002	Sentito Parco Nazionale del Cilento, Vallo di Diano e Alburni di Vallo della Lucania (Sa)	Parco Nazionale del Cilento, Vallo di Diano e Alburni di Vallo della Lucania (Sa)	Parere tecnico scientifico per il rilascio del sentito sulla Valutazione di Incidenza ai sensi del D.P.R. 357/97 e ss.mm.ii.		Accesso libero	Italiano	19-gen-22	PNCVDA002	441 Kbytes	Screening_VincA_2	PDF/A	1
RT001	Relazione di taglio	Dott. For. Carmine Maggio	Relazione di taglio ai sensi dell'art.30 - comma 1 - lett. a) e art.32 - comma 2 - lett. a), b), c), d), e), f), g), h), k), m) e o) del Regolamento Forestale Regionale n°3/2017 e ss.mm.ii.		Dott. For. Carmine Maggio	Italiano	dic-21	RT001	8311 Kbytes	Screening_VincA_3	PDF/A	1
FSS001	Allegato 1	Dott. For. Carmine Maggio	Format di Supporto Screening di V.Inc.A. - Proponente		Dott. For. Carmine Maggio	Italiano	21-feb-22	FSS001	751 Kbytes	Screening_VincA_3	PDF/A	1
FSS002	Allegato 1	Dott. For. Carmine Maggio	Format di Supporto Screening di V.Inc.A. - Proponente		Dott. For. Carmine Maggio	Italiano	21-feb-22	FSS002	159 Kbytes	Screening_VincA_3	WORD	1
RI001	Relazione di incidenza	Dott. For. Carmine Maggio	Relazione di incidenza sul sito Z.S.C. IT8050022 "Montagne di Casalbuono"		Dott. For. Carmine Maggio	Italiano	dic-21	RI001	8623 Kbytes	Screening_VincA_3	PDF/A	1
EE001	Elenco elaborati	Dott. For. Carmine Maggio	Elenco elaborati citati nel format dello screening		Dott. For. Carmine Maggio	Italiano	21-feb-22	EE001	43 Kbytes	Screening_VincA_3	XLS	1
EE002	Elenco elaborati	Dott. For. Carmine Maggio	Elenco elaborati citati nel format dello screening		Dott. For. Carmine Maggio	Italiano	21-feb-22	EE001	470 Kbytes	Screening_VincA_3	PDF/A	1
RF001	Report fotografico	Dott. For. Carmine Maggio	Report fotografico del popolamento forestale presente nell'area da sottoporre a taglio		Dott. For. Carmine Maggio	Italiano	21-feb-22	RF001	3542 Kbytes	Screening_VincA_3	PDF/A	1
CLC001	Carta uso del suolo, Corine Land Cover - Livello 4 - scala 1:10.000	Dott. For. Carmine Maggio	Carta uso del suolo, Corine Land Cover - Livello 4 - scala 1:10.000		Dott. For. Carmine Maggio	Italiano	21-feb-22	CLC001	1442 Kbytes	Screening_VincA_3	PDF/A	1
CLC002	Carta uso del suolo, Corine Land Cover - Livello 4 - scala 1:25.000	Dott. For. Carmine Maggio	Carta uso del suolo, Corine Land Cover - Livello 4 - scala 1:25.000		Dott. For. Carmine Maggio	Italiano	21-feb-22	CLC002	1781 Kbytes	Screening_VincA_3	PDF/A	1
CNC001	Carta della Natura della Campania, Carta degli Habitat - scala 1:10.000	Dott. For. Carmine Maggio	Carta della Natura della Campania, Carta degli Habitat - scala 1:10.000		Dott. For. Carmine Maggio	Italiano	21-feb-22	CNC001	1520 Kbytes	Screening_VincA_3	PDF/A	1
CNC002	Carta della Natura della Campania, Carta degli Habitat - scala 1:25.000	Dott. For. Carmine Maggio	Carta della Natura della Campania, Carta degli Habitat - scala 1:25.000		Dott. For. Carmine Maggio	Italiano	21-feb-22	CNC002	1260 Kbytes	Screening_VincA_3	PDF/A	1
CG001	Coordinate geografiche	Dott. For. Carmine Maggio	Coordinate geografiche area di taglio		Dott. For. Carmine Maggio		21-feb-22	CG001	15 Kbytes	Screening_VincA_3/DATI_TERRITORIALI_GEO_REF	XLS	1
AT001 (*)	Area di taglio	Dott. For. Carmine Maggio	Area di taglio		Dott. For. Carmine Maggio		21-feb-22	AT001	1 Kbytes	Screening_VincA_3/DATI_TERRITORIALI_GEO_REF	DBF	1
AT001 (*)	Area di taglio	Dott. For. Carmine Maggio	Area di taglio		Dott. For. Carmine Maggio		21-feb-22	AT001	1 Kbytes	Screening_VincA_3/DATI_TERRITORIALI_GEO_REF	PRJ	1
AT001 (*)	Area di taglio	Dott. For. Carmine Maggio	Area di taglio		Dott. For. Carmine Maggio		21-feb-22	AT001	4 Kbytes	Screening_VincA_3/DATI_TERRITORIALI_GEO_REF	SHP	1
AT001 (*)	Area di taglio	Dott. For. Carmine Maggio	Area di taglio		Dott. For. Carmine Maggio		21-feb-22	AT001	1 Kbytes	Screening_VincA_3/DATI_TERRITORIALI_GEO_REF	SHX	1

(\*) = L'identificatore è lo stesso in quanto, per poter importare l'area di taglio, devono essere presenti tutti e quattro i file e devono essere nominati allo stesso modo

Casaletto Spartano (Sa), 21/02/2022

Il Tecnico  
Dott. For. Carmine MAGGIO

**Oggetto:** POSTA CERTIFICATA: Re: POSTA CERTIFICATA: Trasmissione nota prot. 749/2022  
**Mittente:** "Per conto di: c.maggio@epap.conafpec.it" <posta-certificata@sicurezzapostale.it>  
**Data:** 09/03/2022, 20:56  
**A:** ragioneria@pec.comune.casalettospartano.sa.it

## Messaggio di posta certificata

Il giorno 09/03/2022 alle ore 20:56:23 (+0100) il messaggio "Re: POSTA CERTIFICATA: Trasmissione nota prot. 749/2022" è stato inviato da "c.maggio@epap.conafpec.it" indirizzato a: ragioneria@pec.comune.casalettospartano.sa.it  
 Il messaggio originale è incluso in allegato.  
 Identificativo messaggio: opec2112.20220309205623.49206.46.1.211@sicurezzapostale.it

— postacert.eml —

**Oggetto:** Re: POSTA CERTIFICATA: Trasmissione nota prot. 749/2022  
**Mittente:** c.maggio@epap.conafpec.it  
**Data:** 09/03/2022, 20:56  
**A:** ragioneria@pec.comune.casalettospartano.sa.it

Con riferimento alla Vs. nota prot. n°749/2022 del 03/03/2022, in allegato alla presente si invia:

- 1) Report fotografico del popolamento forestale presente nell'area da sottoporre a taglio (RF001);
- 2) Carta uso del suolo, Corine Land Cover - Livello 4 - scala 1:10.000 (CLC001);
- 3) Carta uso del suolo, Corine Land Cover - Livello 4 - scala 1:25.000 (CLC002);
- 4) Carta della Natura della Campania, Carta degli Habitat - scala 1:10.000 (CNC001);
- 5) Carta della Natura della Campania, Carta degli Habitat - scala 1:25.000 (CNC002).

Inoltre, si allegano, aggiornati con l'inserimento delle integrazioni richieste:

- Elenco elaborati in formato .xls (EE001) e in formato pdf/A (EE002);
- Elenco contenuto CD in formato .xls e in formato .pdf.

A disposizione per ogni eventuali chiarimento e in attesa di un positivo riscontro alla presente, l'occasione è gradita per inviare cordiali saluti.

F.to Dott. Carmine MAGGIO

— Allegati: —

dati-cert.xml	858 bytes
postacert.eml	14,3 MB
CLC001.pdf	1,4 MB
CLC002.pdf	1,7 MB
CNC001.pdf	1,5 MB

CNC002.pdf	1,2 MB
EE001.xls	42,5 kB
EE002.pdf	470 kB
RF001.pdf	3,5 MB
ELENCO_CONTENUTO_CD.pdf	593 kB
ELENCO_CONTENUTO_CD.xls	46,5 kB